

Infofiche rondvaart

Klaar voor je educatieve rondvaart?

Beste leerkracht, fijn dat je een educatieve rondvaart in de haven van Antwerpen boekte. In deze brief bezorgen we je alle praktische info om goed voorbereid naar de haven te komen, zodat de uitstap een leerrijk avontuur wordt waar je leerlingen nog lang over zullen praten.

Praktische info

Na de voorbereiding in de klas (lessen 1, 2 en 3 van ons lespakket 'De Haven'), verwelkomen we je met veel plezier op de dag van je reservatie. Onze gidsen geven jou als leerkracht een actieve rol tijdens de excursie. Je waakt ook mee over de veiligheid en luisterbereidheid van je klas.

Havencentrum voorziet het nodige educatieve materiaal. Je hoeft niets mee te nemen.

Vergeet zeker niet tijdig de [namenlijst](#) door te sturen zodat wij en jullie in orde zijn met de veiligheidsvoorschriften van het schip. Vermeld hierop de leerlingen en de leerkrachten die mee op rondvaart komen.

Plaats van afspraak:

Schip Themis 2, Houtdok-Noordkaai, ter hoogte van het gebouw van Bpost.

Timing:

Voor rondvaarten in de voormiddag schepen jullie in om 9.30 uur, het schip vertrekt ten laatste om 10 uur. Om 12 uur zijn jullie terug.

Voor rondvaarten in de namiddag schepen jullie in om 12.30 uur, het schip vertrekt ten laatste om 13 uur. Om 15 uur zijn jullie terug.

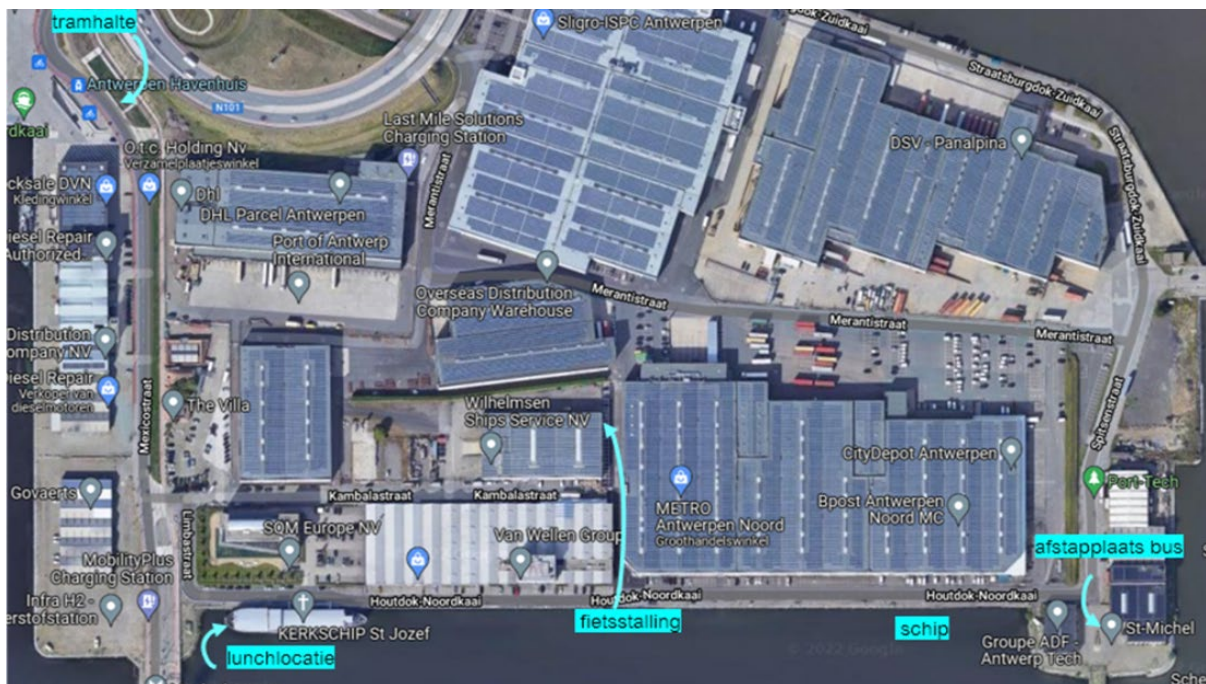
Kom op tijd want er kan niet worden gewacht op laatkomers! Wie het schip mist zal alsnog moeten betalen voor de gereserveerde plaatsen.





Vervoer:

- Wil je met het **openbaar vervoer** komen? Hou rekening met de **gewijzigde bereikbaarheid**: Op tramlijn 24 zal De Lijn de **haltes Havenhuis en Cadix niet meer bedienen tussen ca. 9 en 16 uur**. Wie met de tram naar de havenrondvaart komt, moet tussen die uren afstappen aan **halte Londen** en het laatste stuk stappen (zo'n **25 minuten**). Hou hiermee rekening bij het plannen en gebruik de routeplanner van De Lijn voor de correcte info op de dag van jouw excursie.
- Als je met een eigen **bus** komt, kan je veilig afstappen op het bedrijventerrein van koffiebranderij St-Michel, Asiadok-Noordkaai 28A, 2030 Antwerpen. De bus mag hier niet blijven staan. Geef de chauffeur de opdracht om in de directe nabijheid te parkeren en op tijd terug klaar te staan voor vertrek aan de koffiebranderij. De parking aan de Straatsburgbrug is niet meer toegankelijk.
- Kom je met de **fiets**? Rijd met je fiets naast het gebouw van Metro het steegje in. Je mag je fietsen plaatsen op enkele autostaanplaatsen.
- **Ben je extra voorzichtig op de weg naast het Houtdok? Weggebruikers verwachten hier geen wandelende leerlingen.**



Kledingtips:

Het kan koud, nat en winderig zijn in de haven en op het dek, dus stevige schoenen en warme kleding zijn een must. Bij wisselvallig weer raden we regenkleding aan. Omdat de leerlingen een reddingsvest dragen met een riempje tussen de benen, is een rok niet handig!

Lunch:

Het is niet mogelijk om aan boord te lunchen. Op de [webpagina](#) met praktische info vind je enkele suggesties voor lunchlocaties in de buurt.



Eerst in de klas met Dexter, dan het dek op!

Over de haven kan je heel veel vertellen. Te veel voor één studiereis van een halve dag. Daarom bieden we een gratis lespakket aan waarmee je leerlingen goed voorbereid het water opgaan.

Het is van essentieel belang dat je klas **de eerste drie lessen** doorloopt **voor de excursie**. Deze voorkennis hebben ze nodig om de opdrachten goed uit te voeren. We merken bovendien dat de leerlingen enthousiaster zijn als ze al wat kennis over de haven hebben.

In het lespakket vind je ook **les 4 en 5**, die ideaal zijn als **naverwerking** in de klas.

Je kan het pakket eenvoudig downloaden op www.havencentrum.be.



Vragen over het lespakket? Dan kan je steeds mailen naar info@havencentrum.be

Praktische vragen over de rondvaart? Blijf er niet mee zitten, maar contacteer de reservatiedienst via reservatie@havencentrum.be of + 32 3 569 90 12

Vriendelijke groeten,

Het Havencentrum-team