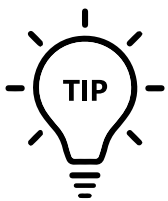




Bereikbaarheid Havenrondvaart: Openbaar vervoer – Namiddagvaart

Binnenkort kom je met je klas op bezoek in de Antwerpse haven. In deze bereikbaarheidsfiche beschrijven we duidelijk waar jullie moeten zijn en hoe je daar kan geraken. **Neem deze fiche zo snel mogelijk door** en gebruik ze bij het plannen van je uitstap. **Breng een geprinte versie mee** op de dag van de rondvaart zodat je ze onderweg kan raadplegen.

Met deze fiche proberen we jullie zo goed mogelijk te informeren over de locaties en bereikbaarheid. Wegenwerken, verandering in dienstverlening van de lijn en dergelijke meer zijn steeds mogelijk. **Controleer dus steeds zelf** of de voorgestelde route haalbaar is op de dag van jouw uitstap.



Houd bij het plannen van je verplaatsing rekening met het tijdschema van de rondvaart. Plan wat extra tijd in voor onvoorziene omstandigheden want er kan niet gewacht worden op groepen die te laat zijn.

Draag een fluo-hesje zodat je goed zichtbaar bent op gevaarlijke wegen.

Planning voormiddag

10.00-10.30	scholen schepen in aan Houtdok
10.30	vertrek havenrondvaart
12.15	aankomst aan 2^e Havendok
12.15-12.30	scholen verlaten schip

Houtdok → Tweede havendok

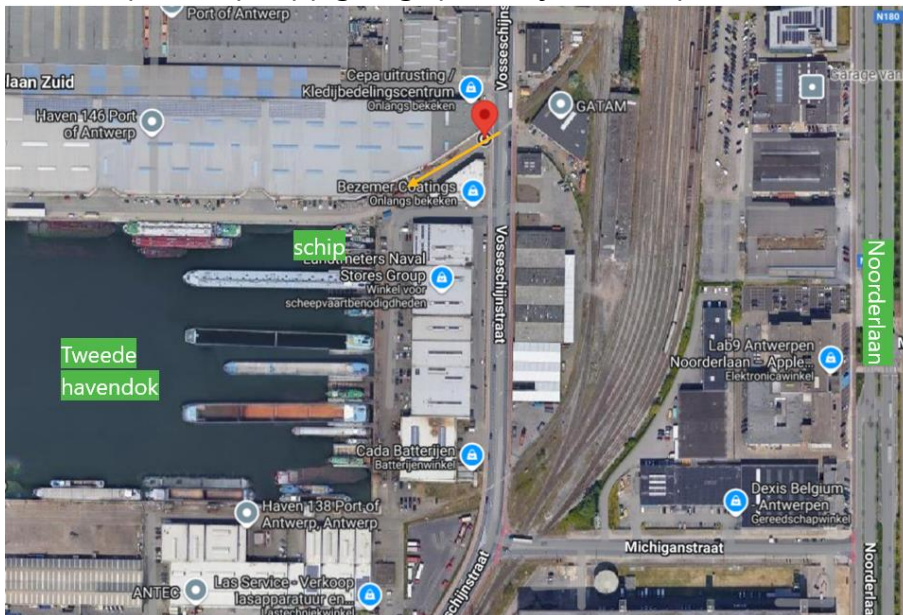
Planning namiddag

12.45-13.15	scholen schepen in aan 2^e Havendok
13.15	vertrek havenrondvaart
15.00	aankomst aan Houtdok
15.00-15.15	scholen verlaten schip

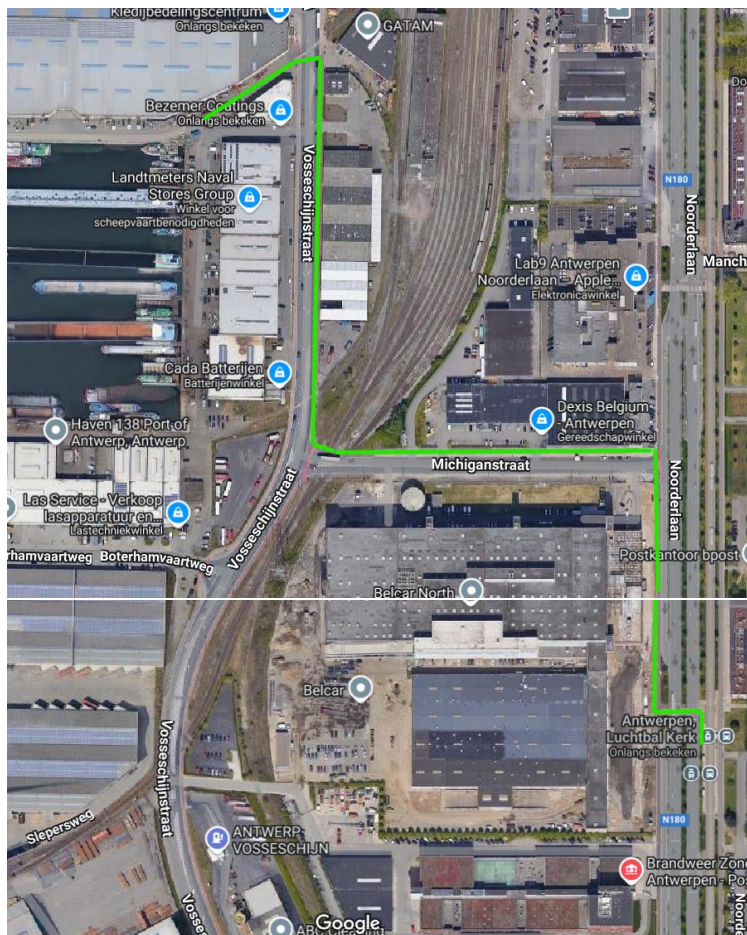
Tweede havendok → Houtdok

STARTLOCATIE TWEEDE HAVENDOK: HOE KOM JE ER?

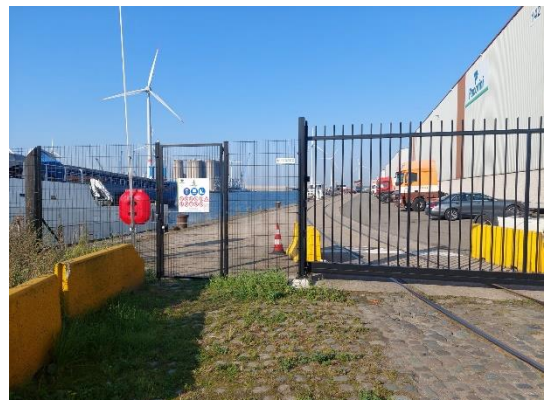
- ADRES: Vosseschijnstraat (ter hoogte van nr. 38), haven 140, 2030 Antwerpen
- LINK: <https://maps.app.goo.gl/pa3TX2jxFWEeTopf9>



- HALTE: **Antwerpen Luchtbal Kerk**
 - De dichtstbijzijnde halte is Antwerpen Luchtbal Kerk. Hier stopt **tram 1 en tram 6**. Ook **buslijnen 70, 72, 719, X64, X70 en X71** stoppen hier. Gebruik de **routeplanner van De Lijn** om je route naar deze halte te berekenen en een actuele uurregeling voor de dag van jouw uitstap te raadplegen.
- Van de halte naar de opstapplaats:
 - Wanneer je bent afgestapt, steek je de straat (Noorderlaan) over en loop je nadien naar rechts langs diezelfde straat, richting het Noorden. Bij de eerste straat links, steek je eerst de straat over en sla je dan de Michiganstraat in zodat je aan de rechterkant van de straat loopt. Aan het einde van de straat sla je rechtsaf op de Vosseschijnstraat. Hier wandel je even over het fietspad. Hou je groep goed bij elkaar en loop mooi aan de zijkant van het fietspad. Waar een treinspoor de weg kruist, steek je de Vosseschijnstraat over. Let op, hier is geen zebra! Volg het treinspoor, zo kom je op de toegangsweg naar de kade.

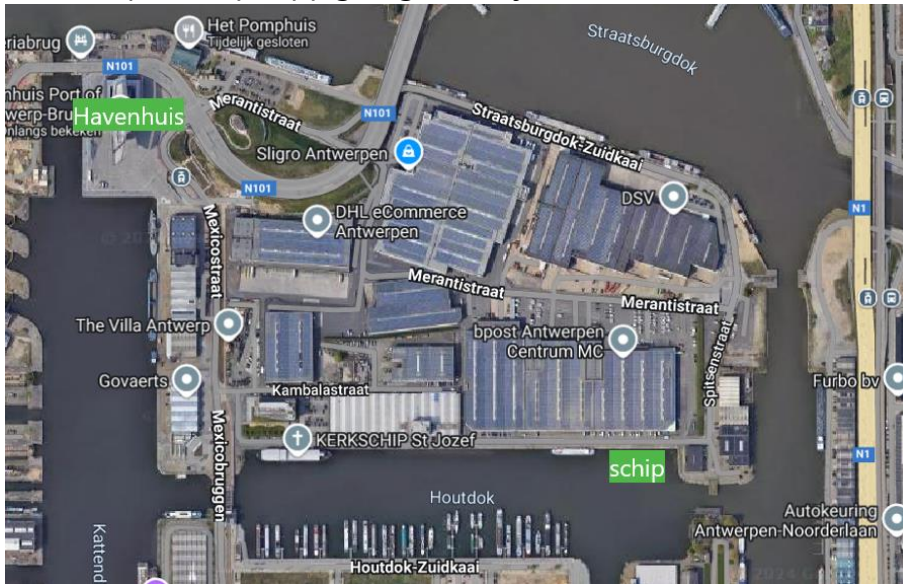


- Jullie vertrekken met het schip op de kade van een havenbedrijf. De kade is afgesloten met een poort (zie foto). Jullie **wachten op de toegangsweg** tot een begeleider jullie zal meenemen naar het schip.
- Jullie mogen de toegangsweg naar de kade gebruiken om bijvoorbeeld nog even te picknicken. Let wel goed op dat je tegen het gebouw aan gaat zitten. Zo zitten jullie niet in de weg voor wanneer er dan toch een auto of vrachtwagen moet passeren
- De kade is meestal rustig, maar het is wel belangrijk om je groep goed bij elkaar te houden en te **luisteren naar de instructies van de begeleiders** en de bemanning bij het inschepen. Het is niet toegestaan om verder op de kade te wandelen. Jullie gaan **enkel onder begeleiding van de poort naar het schip**.

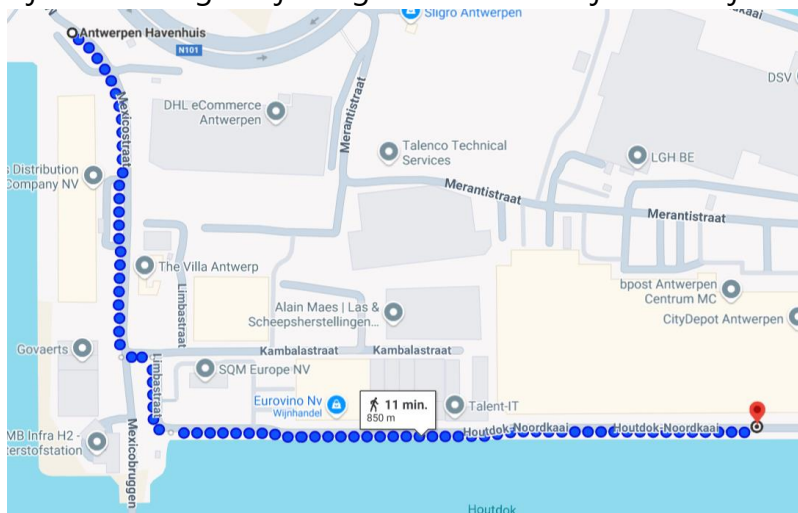


EINDLOCATIE HOUDDOK: HOE VERTREK JE ER?

- ADRES: Houtdok Noordkaai (ter hoogte van nr. 8), 2030 Antwerpen
- LINK: <https://maps.app.goo.gl/MS2ajrKF1sU2vzzG9>



- HALTE: **Havenhuis (tram 24)**
 - Tram 24 rijdt tot aan het Havenhuis, de eindhalte. Daar kan je opstappen.
- Van het schip naar de halte.
 - Wanneer je van het schip afstapt, stap je naar het westen, langs het Houtdok. Let op, hier is geen voetpad. Op het einde van de weg, bocht de straat naar rechts. Houd dan links aan zodat je links naast The Villa het voetpad naast de mexicostraat kan nemen. Net voor je aan het Havenhuis komt, zie je de halte.
 - Let op: het eerste stuk (de straat Houtdok-noordkaai) heeft **geen voetpad** en automobilisten verwachten hier geen voetgangers. Loop dus goed aan de zijkant en zorg dat jullie goed zichtbaar zijn door bijvoorbeeld **fluo-hesjes**.



- Uurregeling
 - Gebruik de **routeplanner van De Lijn** om je route tot aan deze halte te berekenen en een actuele uurregeling voor de dag van jouw uitstap te raadplegen.

Overige Praktische info

Voor de volledigheid zetten we snel nog wat praktische info op een rijtje. Je kan alles terugvinden op www.havencentrum.be.

VOOR DE RONDVAART

- Doorloop les 1, 2 en 3 van het gratis lespakket met je leerlingen.
- Bezorg een namenlijst van deelnemende leerlingen en leerkrachten aan reservatie@havencentrum.be.
- Plan je verplaatsing van en naar de start- en eindlocatie van de havenrondvaart.
- Vraag leerlingen en leerkrachten om zich geschikt te kleden voor de weersomstandigheden.
 - Vaste en platte schoenen zijn verplicht.
 - Rokjes of kleedjes zijn niet gepast (reddingsvest wordt bevestigd tussen de benen).

TIJDENS DE RONDVAART

- Volg de instructies van de begeleiders op en zorg dat je leerlingen deze ook naleven.
- Er wordt een actieve begeleiding verwacht van de deelnemende leerkrachten.
- Lunchen aan boord is niet mogelijk.

NA DE RONDVAART

- Doorloop vrijblijvend ook les 4 en 5 van het gratis lespakket.
- Stuur je ingevulde Havenvignet door indien je hier gebruik van maakt.

Heb je nog vragen?

Contacteer ons via + 32 3 569 90 12 of reservatie@havencentrum.be

Vriendelijke groeten,

Het Havencentrum-team

Tot snel!

Een golf aan beleving
wacht op jullie in de
haven

